



REGIONE PUGLIA
*Assessorato al Turismo
ed Industria Alberghiera*



VIAGGIAREINPUGLIA.IT

Alcuni dati

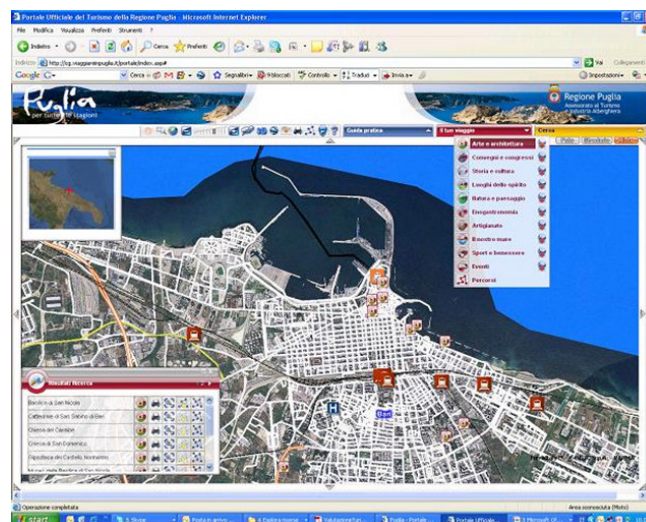


Retecamere
SOCIETÀ DELLE CAMERE DI COMMERCIO D'ITALIA
PER I PROGETTI E I SERVIZI INTEGRATI

Il portale www.viaggiareinpuglia.it, on-line dal **22 febbraio 2007**, è il principale strumento di promozione turistica della regione Puglia.

Il portale, realizzato e gestito da Innova Puglia e Unioncamere Puglia (con il supporto operativo di Retecamere), tradotto in **inglese e tedesco**, è strutturato in aree tematiche e promuove **oltre 1.000 attrattori turistici territoriali**: scaricabili in formato pdf, segnalabili via e-mail e localizzabili sul portale cartografico, **itinerari** provinciali o interprovinciali, georeferenziati sul Portale Cartografico, **proposte di viaggio**, eventi e notizie aggiornate quotidianamente dalla redazione, oltre **5.000 unità informative sui servizi turistici**.

Viaggiareinpuglia.it, oltre ad essere uno strumento promozionale che veicola contenuti tradizionali e multimediali, è anche un **portale di servizio** per gli operatori turistici (380 operatori turistici registrati) ed un **portale cartografico**, integrato con il Sistema Informativo Territoriale della Regione.



I servizi informativi e promozionali di Viaggiareinpuglia.it sono comunicati con una newsletter mensile (tradotta anche in inglese), erogati su **digitale terrestre** (TeleNorba, Antenna Sud, TeleRama) e su **mobile**.



Viaggiareinpuglia.it è anche un sistema integrato la gestione delle informazioni di tutte le strutture ricettive della regione ed un **sistema per la rilevazione e l'analisi dei flussi turistici** ovvero un software centralizzato fruibile via web che consente alle Aziende di Promozione Turistica e degli Uffici di Informazione Turistica di inserire i dati, di inviare contestualmente i dati mensili all'ISTAT e di visualizzare le statistiche.

Viaggiareinpuglia.it, che nel 2009 ha ottenuto il **BIT AWARD** come miglior sito web italiano del turismo,



promuove con la propria **redazione** numerose iniziative che hanno la finalità di valorizzarne la visibilità, tra cui la partecipazione della redazione alle **fiere di Bari (Fiera del Levante), Rimini (TTI), Londra (WTM)**, l'organizzazione di **"Viaggiareinbici"** - tour in bici di una settimana con il ciclo-giornalista Svedese Pihl Anders e la collaborazione con la rivista del **Touring Club** per la promozione di 4 itinerari tematici che saranno pubblicati sulla "Guida verde" di prossima uscita.

Viaggiareinpuglia.it è inoltre presente sui principali social network, tra cui **Facebook, Twitter e Myspace**

Alcuni dati

- nel corso del 2009 la media è di **46.000 visite mensili**, con un picco a luglio di quasi 70.000 visite ed un incremento medio del 60% rispetto allo stesso periodo del 2008
- la community di amici sul social network Facebook è di circa **5.000 utenti**
- sono registrati ai servizi del portale quasi **2.000 utenti** che ricevono periodicamente la newsletter